

GERDA 2009

Faglig følgegruppe

Onsdag d. 27/5-2009

GERDA – GEofysisk Relational DAtabase



GEUS

Agenda

- Status for årets opgaver, herunder serveromlægning og ny korttjeneste.
- Status for seismikindberetningen
- Status fra MRS arbejdsgruppen
- Evt.
- Næste møde



Lidt om GERDA projektet i 2009

- Der blev i år søgt penge til følgende
 - Drift og små udviklingsopgaver (600.000 kr.)
 - Omlægning af server og Web kort (225.000 kr.)
 - Udvikling (specielt seismik) (200.000 kr.)
- Kun de to første er blevet bevilget...



GERDA 2009 - Drift

Leverancer ifølge kontrakt

- Sikker drift af systemet
- Løbende tilpasning af datastruktur
- Vedligeholdelse af hjemmeside
- Vedligeholdelse af feltbeskrivelser
- Vedligeholdelse af vejledning



Igangværende driftopgaver

- Stabilisering af systemet
 - Omlægning til ny mere stabil FTP server
 - Forudberegning af koordinater til EUREF89 (skal aflaste udtræksserveren og muliggøre udtræk af hele landet).
- Generelle forberedelser til serveromlægning (f.eks. revideret brugerstyring)
- Ny hjemmeside tæt på at gå i luften (der mangler blot lidt tekst-redigering).
- Fejl i seismik-interface rettes løbende.



Fortsatte driftopgaver

Inden sommerferien

- Ny hjemmeside i luften.
- Forbedringer af koordinat-omregningsrutiner færdiggjort.
- Alternative modeller *måske* igangsat (sammen med GFS)



Fortsatte driftopgaver

Efter sommerferien

- Vejledning opdateres
- Grafik på hjemmesiden
- Kobling til rapportdatabasen
- Alternative modeller færdiggøres.
- Andre småting??



GERDA 2009 – Omlægning

To opgaver

- Omlægning af database og web server
- Nyt kort på hjemmesiden



Omlægning af database og web server

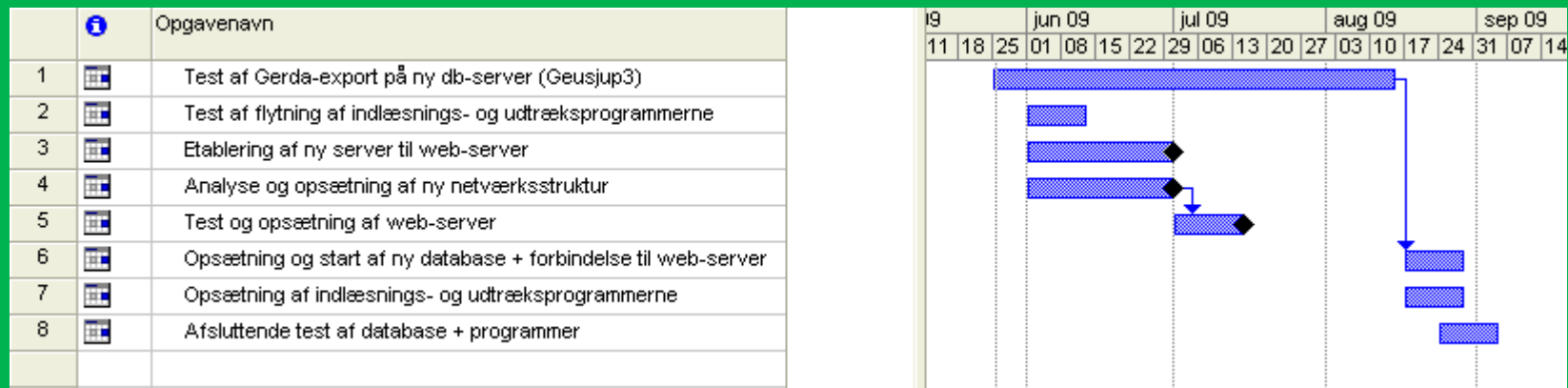
Status

- Ny arkitektur udarbejdet
- Plan for overflytning lavet

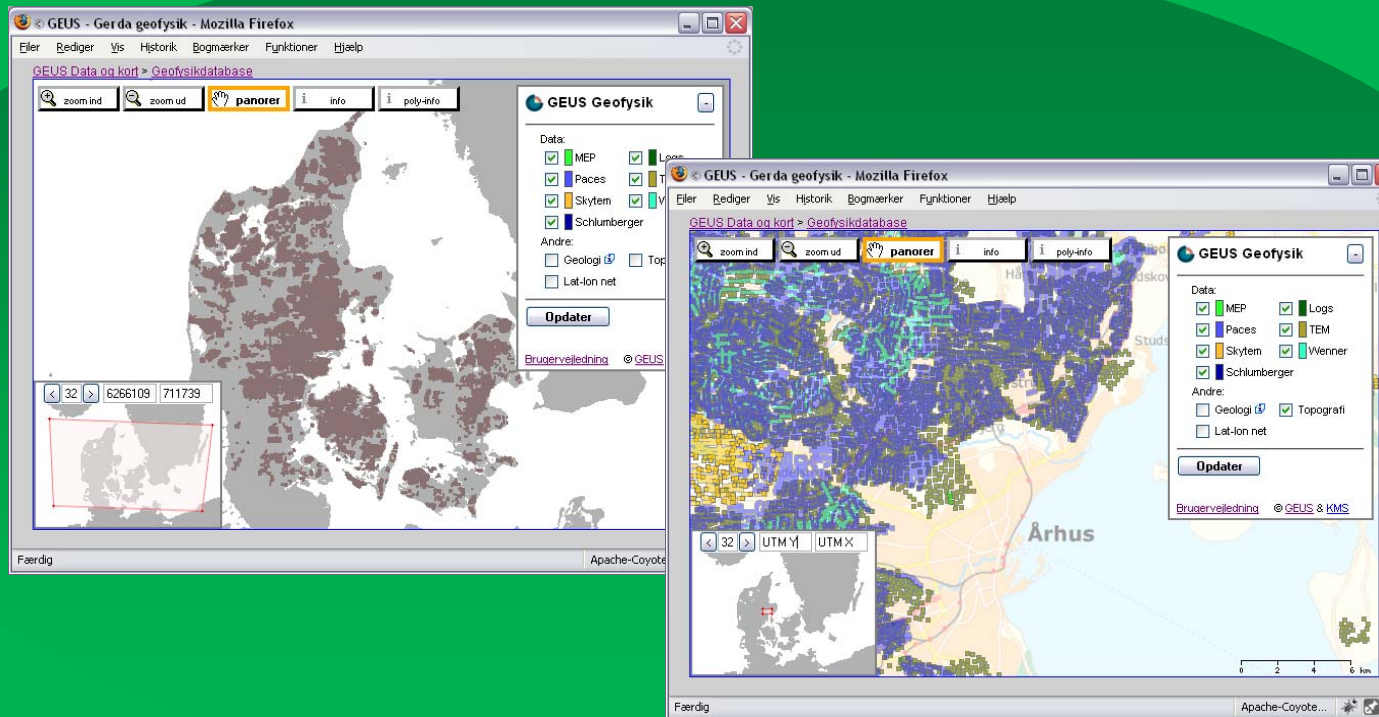
Varsling

- Omlægningen vil finde sted mellem d. 17/8 og 4/9.
- I den periode vil læsning og udtræk være muligt, men der vil være lukket for indberetning.





Ny Gerda korttjeneste

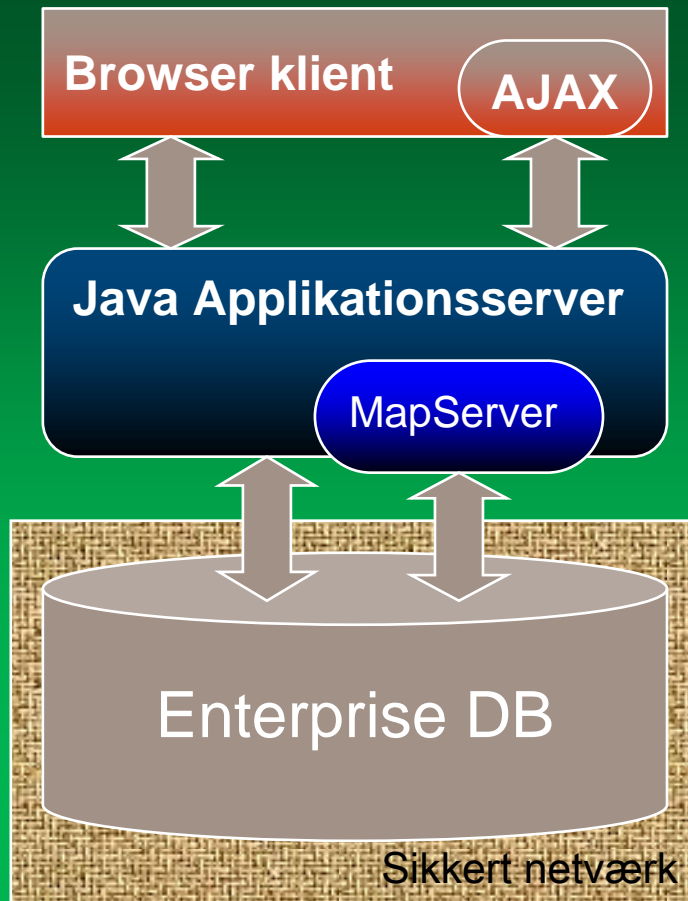


2009.05.27 Biarni Pjetursson, Geologisk Datacenter, bpj@geus.dk
GERDA – GEOTYSISK Relational Database



GEUS

Arkitektur



Alle nyere versioner af de gængse browsere.
Alle gængse operativsystemer.

JBoss

Gratis, Open Source, CGI

Oracle 10g med Oracle Spatial/Locator

Kortsidens opbygning

Informationsbjælke

værktøjslinie

opsætning

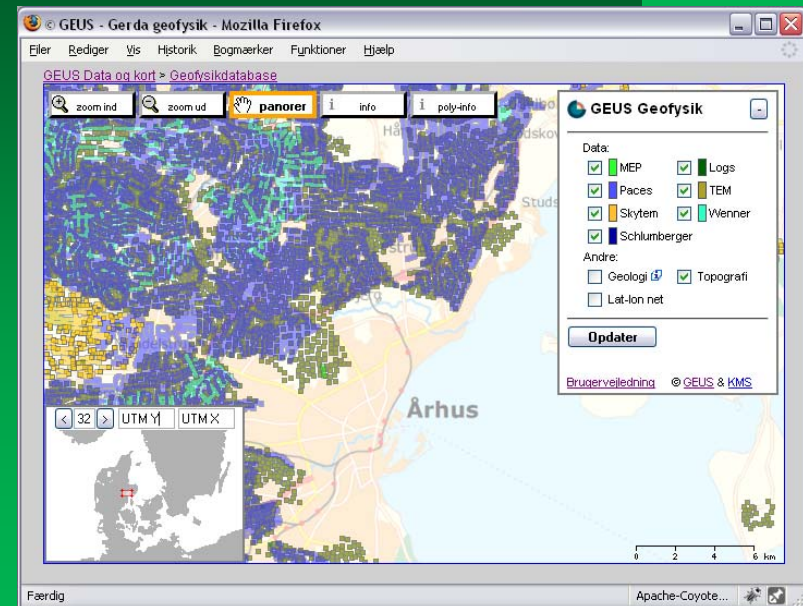
referencekort

0 34 68 102 km



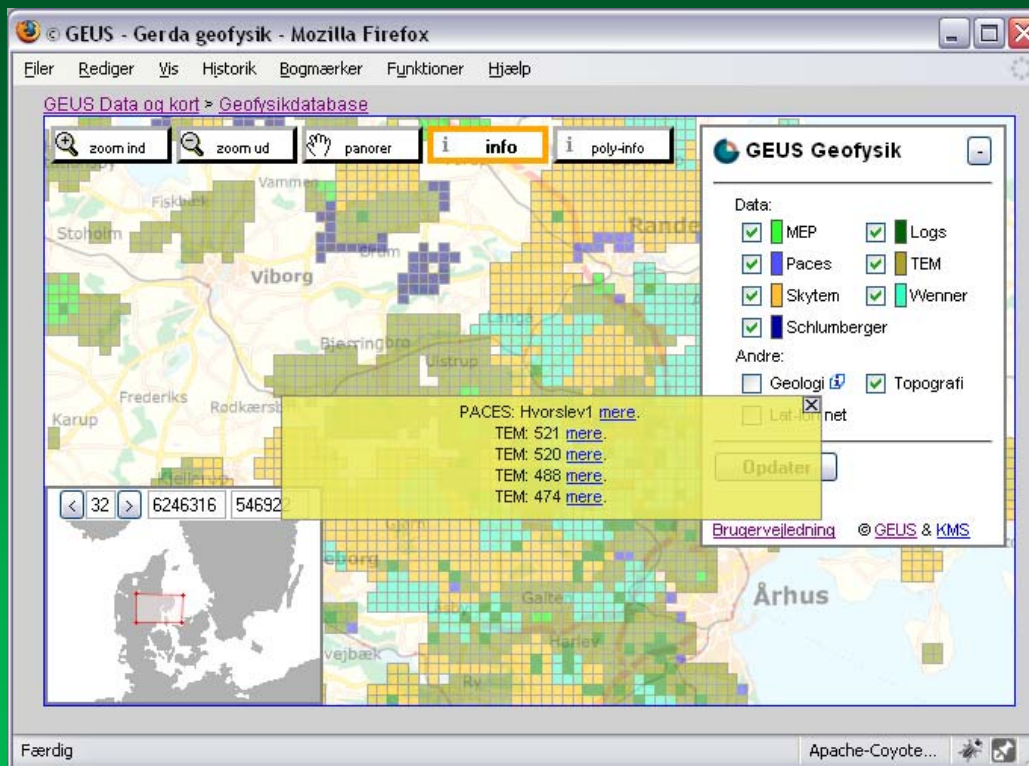
Egenskaber værd at fremhæve

- Læser direkte i databasen
- Baggrundskort som WMS
- Valgfri UTM-zone (31-33)
- Effektiv poly-info funktion
- Husker dine søgekriterier
- Browser-standarder fulgt:
 - Bookmarks
 - History back/forward



Værktøjer

- Zoom ind
- Zoom ud
- Panorér
- Info
- Poly-info



Kom godt i gang

<http://geusmap.geus.dk>

GEUS Data og kort - Mozilla Firefox

Ejer Rediger Vis Historik Bogmærker Fyktioner Hjælp

GEUS

DE NATIONALE GEOLOGISKE UNDERSØGELSER FOR DANMARK OG GRØNLAND

Data og kort

Her kan du søge i GEUS' offentligt tilgængelige kortdata via vores interaktive kort og korttjenester. Læs mere om GEUS' ydelser ved at klikke på linket til højre.

[Serviceydelse](#)
[Kontakt os](#)

Borings-databasen (11)

Dyk ned i GEUS' boringsdatabase og opdag hvad der gemmer sig under dine fødder. Benyt det [interaktive kort](#) og de tilknyttede [WMS](#) og [WFS](#) tjenester.

Olie- & Gas-databasen

GEUS administrerer 2D og 3D seismik samt [boringsdata for dette område](#) med relevans for olieindustrien. Dette [interaktive kort](#) indeholder detaljer om de offentligt tilgængelige måldata.

Rapport-databasen

Samling af georefererede rapporter primært med fokus på kortlægning og indsatsplanlægning for vandmiljøet. Benyt det [interaktive kort](#) og de tilknyttede [WMS](#) og [WFS](#) tjenester.

Geofysik-databasen

GEUS vedligeholder den landsdækkende samling af geofysiske data inden for råstof- og miljøområderne. Databasen kaldes internt for GERDA.

Mere om data og kort

20. maj 2009
Logoer og grafik tilføjet. Links er ved at være på plads.

19. maj 2009
Vi arbejder på etableringen af vores nye server for data og kort. Forvent døde links og en del nedetid i starten.

Færdig Apache-Coyote...

GEUS - Gerda geofysik - Mozilla Firefox

Ejer Rediger Vis Historik Bogmærker Funktioner Hjælp

GEUS Data og kort > Geofysikdatabasen

zoom ind zoom ud panorer info poly-info

GEUS Geofysik

Data:

- MEP
- Paces
- Skytem
- Schlumberger
- Logs
- TEM
- Wenner

Andre:

- Geologi
- Topografi
- Lat-Ion net

Opdater

[Brugervejledning](#) © GEUS & KMS

Færdig Apache-Coyote...

GERDA – GEofysisk Relational Database



GEUS



G E R D A – GEofysisk Relational DAtabase



G E U S